

Světlo a stín v architektuře

6.–8. listopadu 2007

tři dny pro architekty a projektanty
Ekotechnické museum – Stará kanalizační čistírna,
Papírenská 6, Praha 6-Bubeneč

e-ARCHITEKT

| praxe | teorie | salon | stavba | linky | reality |

75/2007

Čt, 1.11.2007

info

kontakt

přihlášení

Nepřihlášen

e-architekt > stavba



Trefa pro Váš web!

5 Kč

1 Kč



rozcestník

> interiér

> výplně otvorů

> Tondach

> Knihovna Hradec

> Přemostění Suchdol

> Pankrácká pláň

e-architekt

> Hala Sazka

> BETON ■

> O C E L ■

> SVĚTLO ■

> KNIHOVNY

Google™

Web earchitekt.cz

Hledat

Digitální architekt



Zákaznické centrum firmy HOCHTIEF CZ



Na samém vrcholu úvah je fakt, že zákaznické centrum musí nabízet něco nového, neotřelého a jedinečného, musí to být výstavní skříň firmy, která má vysoké ambice... Ale zároveň to musí být příjemné místo pro zákazníky, kteří přicházejí s přáním nalézt svůj nový domov.

Architektonický záměr

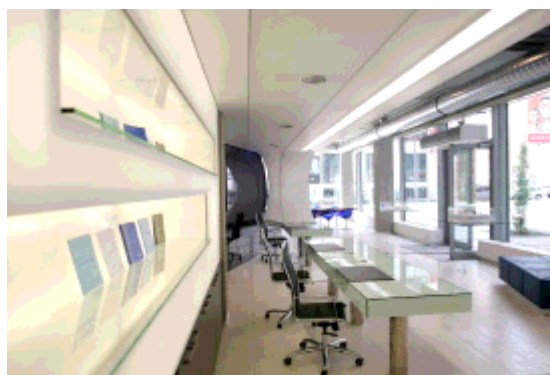
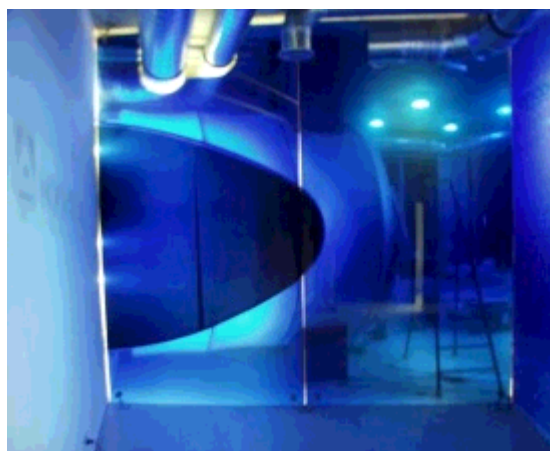
Celkový prostor ponechává návrh ve výrazově syrovějším vzezření, pohledový beton s rozvody na stropě, betonové sloupy. Uvnitř pak vytváří jemný závoj čisté bílé, jednak jako hranici zasedací místnosti, jednak jako zaměstnanecká pracoviště s recepcí v čele. Bílá - jako prapůvod celého spektra, všech barev, které se objevují v prodáváných bytech, domech. Bílá - zdroj čistoty, která přitahuje. Bílá - zdroj fantazie, která se postupně rozptyluje a zaostřují se kontury vysněných prostor klientů.

Zasedací místnost, v tomto prostoru představující individuální potřeby klientů a zaměstnanecká pracoviště, zde představující různé realizované celky, objekty pojí BLUE-BOX HOCHTIEF. Je to jednoznačný box z modrého skla, jasný, s čitelnou hranicí a tím uchopitelný. Uvnitř je možné nahlédnout na vzorky podlah, obkladů, dlažby a pod. Pevně zde stojí a je připraven, symbolicky zastupující firmu, spojit potřeby klientů a nabídku společnosti, realizované domy, byty.

Celý prostor je nesen modro-bílou barvou, modrou, jako barvou firmy a bílou, jako symbolem čistoty a prázkladem všech ostatních barev. Pro vyvážení je zakomponován i teplý odstín v podobě světlého dřeva, které se vine v otevřené i uzavřené části zasedací místnosti.



>> Zákaznické centrum firmy HOCHTIEF CZ





300 let ČVUT



ARCHITEKTURA
A OCEL
www.earchitekt.cz/ocel

ARCHITEKTURA
A SVĚTLO
www.earchitekt.cz/svetlo

ARCHITEKTURA
A BETON
www.earchitekt.cz/beton

Právě vyšlo



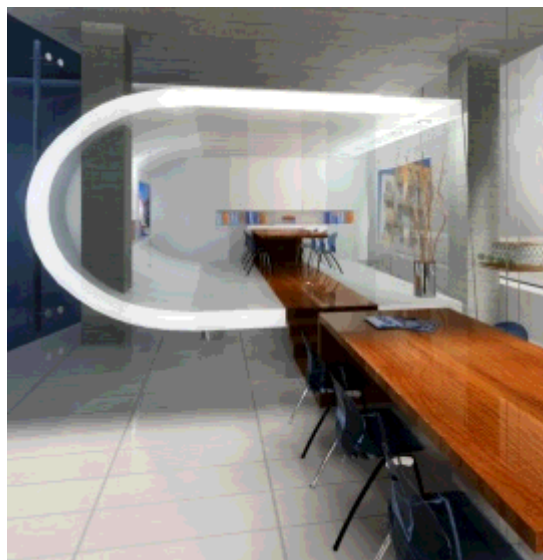
Materiálové řešení

Celý prostor je nesen myšlenkou vznášejících se bílých závojų vlnících se v křivkách - BARRISOLEM. Jde o speciální fólii vyráběnou ve francouzském Lyonu, napínanou mezi vodící profily. Dá se tedy z ní vytvořit jakákoliv zborcená plocha definovaná vodícími liniemi (úsečky či křivky). Mimořádnou vlastnost vykazuje v pevnosti - do napnuté fólie se může vedle sebe položit i několik osob. Navíc se dá snadno demontovat a opět nainstalovat.

Další mimořádnou dodávkou zákaznického centra je použití modrých skel na celou výšku prostoru bez přerušení a s úchyty pouze při stropu a podlaze. Pro dosažení kýženého efektu byla tato dodávka nezbytná.

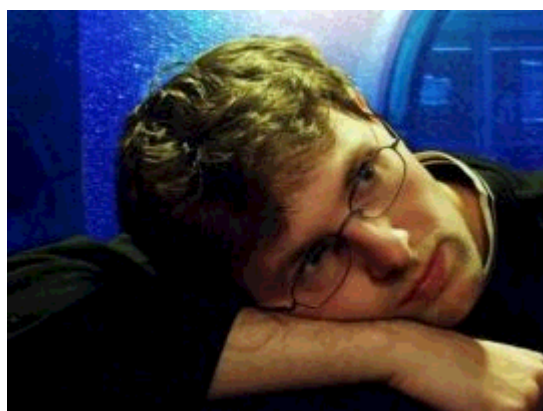
Velice řemeslně náročnou dodávkou je plynoucí dřevěná plocha v zasedacích prostorech, kdy ponejprv stůl se po dvou a půl metrech mění v nohu stolu a dále podestu. Ta přechází ve schodišťové stupně a horní podestu, která se opět vzpřimuje v nohu horního stolu. Posledním zalomením se finálně mění v horní stůl, opět dlouhý dva a půl metru. Stůl je na tuto vzdálenost vykonzolovaný, není na druhé straně nijak podepřen.

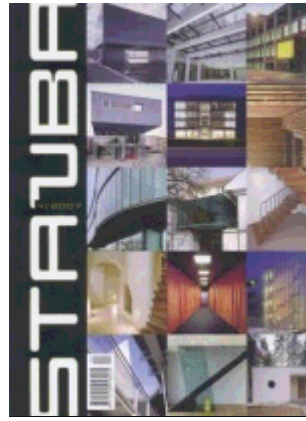
Celý architektonický záměr však nespočívá na exkluzivních a náročných materiálech, ale na kombinaci a interpretaci různých povrchů a hmot, jejich vzájemném ovlivňování a přenesení jich v kompozici tvarů a objemů. Je to pokus nalézt řešení, které se nemusí navrhovat, ale které je zakódováno v souhře 3 fenoménů: DANÝ PROSTOR, FUNKCE KLIENTSKÉHO CENTRA, SPOLEČNOST HOCHTIEF.



Autor:
Ing. arch. Karel Veselý

mobil: 602 494 754





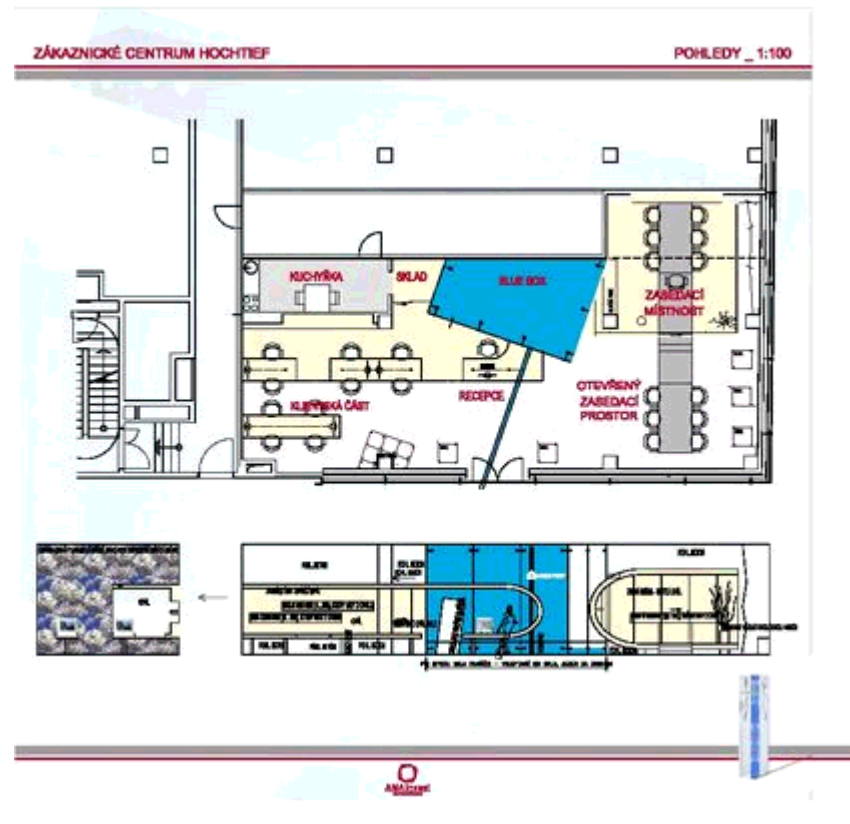
**Informační servis
Obce architektů >**

N 15/16
www.narchitekt.cz



STAVBU VE STYLU NOVA KVALITA VE STAVBA
HOCHTIEF CZ, Zákaznické centrum firmy HOCHTIEF CZ, Plzeňská 16, Praha 5
Klient: HOCHTIEF CZ, Plzeňská 16, Praha 5, Ing. Jan Koláčný
Autor: Ing. arch. Karel Veselý
Spolupráce: Ing. Karol Böhms, Ing. arch. Iva Veselá, Ing. arch. Klára Fischerová
Realizace: AMA invest s.r.o., Ing. Dominik Pola, Ing. arch. Karel Veselý
Subdodavatelé: skla - Profisklo s.r.o.; bílé fólie, zámečnické výrobky - Barrisol s.r.o.; interiérové prvky - Avelon s.r.o.; vzduchotechnika - Airtechnic s.r.o.; elektro, svítidla - HOCHTIEF CZ a.s.; skleněné doplňky - Skleněný svět s.r.o.; plast. židle - Kartell (Konsepti s.r.o.)
Náklady: 3,9 mil. Kč

**Informace pro
inzerenty >**



Identifikační údaje

Akce: Zákaznické centrum firmy HOCHTIEF CZ, Plzeňská 16, Praha 5
Klient: HOCHTIEF CZ, Plzeňská 16, Praha 5, Ing. Jan Koláčný
Autor: Ing. arch. Karel Veselý
Spolupráce: Ing. Karol Böhms, Ing. arch. Iva Veselá, Ing. arch. Klára Fischerová
Realizace: AMA invest s.r.o., Ing. Dominik Pola, Ing. arch. Karel Veselý
Subdodavatelé: skla - Profisklo s.r.o.; bílé fólie, zámečnické výrobky - Barrisol s.r.o.; interiérové prvky - Avelon s.r.o.; vzduchotechnika - Airtechnic s.r.o.; elektro, svítidla - HOCHTIEF CZ a.s.; skleněné doplňky - Skleněný svět s.r.o.; plast. židle - Kartell (Konsepti s.r.o.)
Náklady: 3,9 mil. Kč

>>autor>Karel Veselý
 datum>18.7. 2007

rubrika>stavba
 ctenost>1087 |reakce>0

Zasuňte dveře do zdi

Elegantní řešení do bytu i domu. Zasouvací dveře šetří místo.
www.schodyasyn.cz

Stavba domů

Výstavba rodinných domů, bytové i nebytové stavby, půdní vestavby.
www.blahasro.cz

Míchačky za akční ceny

Profi i domácí, míchačidla Perles Lescha, Atika, Belle! Dodání do 24h
www.stavebni-michacky.cz

Hledáte Práci?

Široká nabídka pracovních míst Poradíme, jak postoupit v kariéře.
www.CVonline.cz

Reklamy Google